

ШТРИХ-ПРИНТ М/Ф1

Весы с печатью этикеток

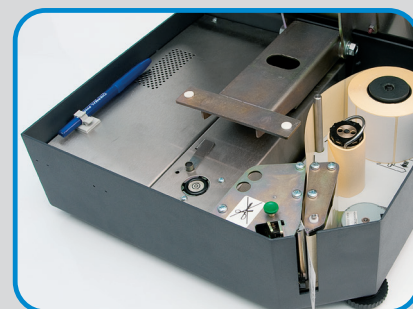
ШТРИХ-ПРИНТ М/Ф1 — удобные весы с печатью этикетки в привлекательном обновленном дизайне, которые одинаково успешно могут использоваться как для фасовки товара, так и для работы в торговом зале. Клавиатура весов с целью эргономики размещена внизу, чтобы оператору не приходилось каждый раз поднимать руку, чтобы ввести номер PLU или код товара.



Яркий двухсторонний
двухсторонний дисплей



Быстрый бесшумный
термопринтер



Надежные качество сборки
и элементная база

ШТРИХ-ПРИНТ М/ФІ

Весы с печатью этикеток



ШТРИХ-ПРИНТ ФІ

Исполнение, предназначенное для фасовки товара. Клавиатура и дисплей оператора размещены внизу. Дисплей покупателя не предусмотрен.



ШТРИХ-ПРИНТ М

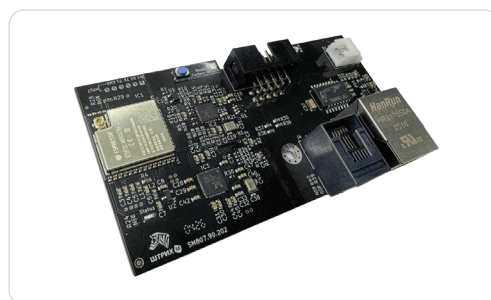
Наиболее популярное и эргономичное исполнение с клавиатурой, размещенной внизу. Двусторонний дисплей размещен на прочной и высокой алюминиевой стойке.

Основные возможности

- Яркий двухстрочный дисплей (2x22 символа), на котором отображается масса, цена, стоимость, наименование товара и другие сведения. Возможны 2 типа дисплеев: контрастный VFD (D1) или LCD с белой LED подсветкой (D2)
- Большая функциональная клавиатура для быстрого доступа к PLU
- Встроенные и пользовательские форматы этикеток
- Печать графики и дополнительной информации о составе товара, его производителе и т.д.
- Формирование и печать как весовых штрих-кодов, так и по системе GS-1
- Управление весами с помощью широковещательных команд по Ethernet (мощное бесплатное ПО)

Новинка! Модуль WiFi

- Встраиваемый WiFi модуль — программно-аппаратное решение промышленного класса, которое реализует функции передачи данных в сетях WiFi и Ethernet для весов ШТРИХ-ПРИНТ различных модификаций



Спецификация

Наибольший предел взвешивания	15 кг
Наименьший предел взвешивания	40 г
Область применения	Фасовка, прилавок
Класс точности	III
Поверочное деление (e)	2 г, 5 г
Максимальная масса тары	7,5 кг
Максимальное количество PLU	22700 шт
Размер памяти (ПЗУ)	2 Mb
Кол-во дисплеев	2
Тип дисплея оператора	VFD
Размер дисплея оператора	2x22 символа
Тип дисплея покупателя	VFD (вакуумно-флуоресцентный)
Размер дисплея покупателя	2x22 символа
Тип клавиатуры	Пленочная, Резиновая
Кол-во клавиш	77
Кол-во клавиш вызова PLU	45
Метод печати	Прямая термopечать
Макс. ширина печати	54 мм
Макс. ширина бумаги	58 мм
Внешний диаметр рулона бумаги	120 мм
Ресурс термоголовки	30 км
Скорость печати	100 мм/сек
Интерфейс	RS232-1 шт, Ethernet-10/100, WiFi 802.11 b/g/n (опция)
Питание	Внутренний блок питания
Диапазон рабочих температур	+10°C..+40°C
Платформа (ШxГxB)	350x310 мм
Вес нетто	14 кг

КОЛБАСА ВАРЕНАЯ ДОКТОРСКАЯ Высший сорт



СОСТАВ: ГОВЯДИНА, СВИНИНА, ЯЙЦО КУРИНОЕ, МОЛОКО КОРОВЬЕ СУХОЕ ЦЕЛЬНОЕ, СОЛЬ ПОВАРЕННАЯ ПИЩЕВАЯ, САХАР-ПЕСОК, ОРЕХ ПЫСКАТЕЛЬИЙ, НИТРИТ НАТРИЯ, ПРЯНОСТИ.
 ГОСТ Р 52196-2003
 Срок хранения: 15 суток при Т от 0 до +6, С
 Произведено: "Останкинский мясокombинат"
 г. Москва, Огородный проезд, д. 18 +7 (495) 9805390

L: 0012 №: 01 (0000) УПАКОВАНО ГОДЕН ДО
 23.04.14 17:28:02 08.05.14
 ИЗГОТОВЛЕНО НАСРА
 23.04.14 0.500 кг
 2 004223 005000 228.00 114.00
 ЦЕНА СУММА

Спасибо за покупку!
 Ждем Вас снова!

Печать графики и дополнительной информации о товаре

